

# Alttextilien & Altschuhe Abfuhrplan 2026



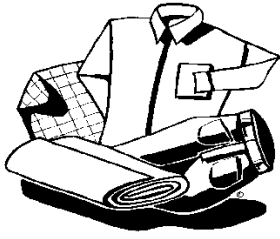
Die Sammlung wird über sogenannte **Sammelboxen** im jeweiligen Gemeindegebiet durchgeführt. Es erfolgt keine Übernahme von Alttextilien bei den Problemstoffsammlungen mehr.

## Die Entleerung der Sammelboxen findet statt:

Gemeinde	Abfuhrwoche	vorrangiger Abfuhrtag
Allhartsberg	jede gerade Kalenderwoche	Samstag
Amstetten	jede Kalenderwoche	Dienstag & Samstag
Ardagger	jede ungerade Kalenderwoche	Samstag
Aschbach	jede gerade Kalenderwoche	Montag
Behamberg	jede ungerade Kalenderwoche	Donnerstag
Biberbach	jede ungerade Kalenderwoche	Samstag
Ennsdorf	jede Kalenderwoche	Mittwoch
Ernsthofen	jede Kalenderwoche	Mittwoch
Ertl	jede ungerade Kalenderwoche	Donnerstag
Euratsfeld	jede ungerade Kalenderwoche	Montag
Ferschnitz	jede ungerade Kalenderwoche	Montag
Haag	jede Kalenderwoche	Mittwoch
Haidershofen	jede Kalenderwoche	Mittwoch
Hollenstein/Ybbs	jede gerade Kalenderwoche	Donnerstag
Kematen/Ybbs	jede gerade Kalenderwoche	Samstag
Neuhofen/Ybbs	jede Kalenderwoche	Dienstag
Neustadtl/Donau	jede gerade Kalenderwoche	Samstag
Oed-Oehling	jede Kalenderwoche	Mittwoch
Opponitz	jede gerade Kalenderwoche	Donnerstag
St. Georgen/Reith	jede gerade Kalenderwoche	Donnerstag
St. Georgen/Ybbsfelde	jede ungerade Kalenderwoche	Montag
St. Pantaleon-Erla	jede Kalenderwoche	Mittwoch
St. Peter/Au	jede ungerade Kalenderwoche	Samstag
St. Valentin	jede Kalenderwoche	Mittwoch
Seitenstetten	jede ungerade Kalenderwoche	Samstag
Sonntagberg	jede gerade Kalenderwoche	Samstag
Strengberg	jede Kalenderwoche	Mittwoch
Viehdorf	jede gerade Kalenderwoche	Samstag
Wallsee-Sindelburg	jede Kalenderwoche	Mittwoch
Weistrach	jede ungerade Kalenderwoche	Samstag
Winklarn	jede ungerade Kalenderwoche	Montag
Wolfsbach	jede ungerade Kalenderwoche	Mittwoch
Ybbsitz	jede gerade Kalenderwoche	Donnerstag
Zeillern	jede ungerade Kalenderwoche	Samstag

**Achtung! Bei Feiertagen Verschiebungen der Termine möglich!**

Stand: 01.01.2026

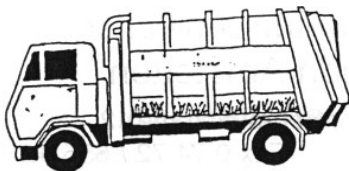


# Alttextilien & Altschuhe

## Abfuhrplan 2026



<b>JA</b>	<b>NEIN</b>
<b><u>Bitte einwerfen:</u></b>	<b><u>Bitte nicht einwerfen:</u></b>
Damen-, Herren- und Kinderbekleidung in sauberem Zustand	Nasse und/oder verschmutzte Bekleidung
Tisch-, Bett- und Haushaltswäsche; Mindestgröße ca. 30 x 30 cm	aussortierte Ware, z.B. von Flohmärkten
Unterwäsche jeder Art	Matratzen und Teppiche
Decken und Vorhänge	Schneidereiabfälle, Stoffreste
Bettfedern im Inlett	Kinderspielzeug aus Textil
Schuhe paarweise zusammen	Schischeuhe, Eislaufschuhe, Langlaufschuhe, ausgelatschte Schuhe, einzelne Schuhe



**Die Abfuhr der Alttextilien erfolgt durch:**

Kleintransporte Drazenovic

Tel.: 0664/5215332

**Nur saubere und trockene Alttextilien und Altschuhe sind wiederverwertbar!**

Stand: 01.01.2026



**Befehlsanweisung:**  
☑ Kasten offen  
☑ Abdeckung gut zugänglich einlegen  
☑ Kasten bitte gut schließen



**↑ ↑**

# Altkleider

**Wir sammeln**  
gute tragfähige Bekleidung,  
reine Alttextilien und Schuhe (paarweise)

**Keinesfalls**  
Stoffreste, Teppiche, Socken, Strümpfe, Lumpen,  
Papier und Müll einwerfen

Inhalt ist Eigentum der FA BAIER. Diebstahl wird strafrechtlich verfolgt!

**BAIER**  
BAIER Entsorgungstelefonat  
3300 Ambergau, 07472 200  
office.baier@ecov.at

**07472/695 23-0**  
**www.baier-entsorgung.at**

**Befehlsanweisung:**  
☑ Kasten offen  
☑ Abdeckung gut zugänglich einlegen  
☑ Kasten bitte gut schließen



**↑ ↑**

# Altkleider

**Wir sammeln**  
gute tragfähige Bekleidung,  
reine Alttextilien und Schuhe (paarweise)

**Keinesfalls**  
Stoffreste, Teppiche, Socken, Strümpfe, Lumpen,  
Papier und Müll einwerfen

Inhalt ist Eigentum der FA BAIER. Diebstahl wird strafrechtlich verfolgt!

**BAIER**  
BAIER Entsorgungstelefonat  
3300 Ambergau, 07472 200  
office.baier@ecov.at

**07472/695 23-0**  
**www.baier-entsorgung.at**